

Ministerio de Medio Ambiente y Agua  
Servicio Nacional de Meteorología e Hidrología  
Dirección de Hidrología  
SENAMHI - BOLIVIA



# RESUMEN BOLETÍN DE PRONÓSTICO HIDROLÓGICO



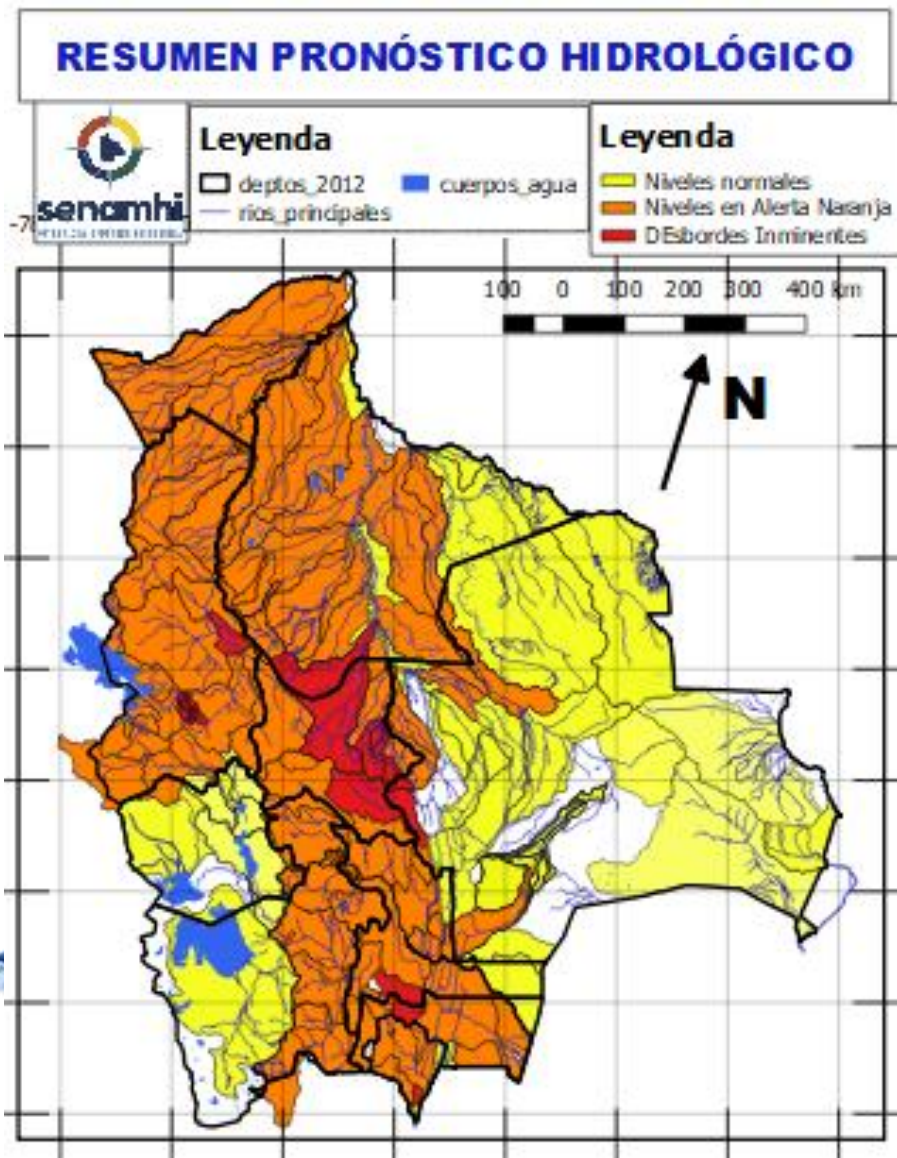
**DEL 13 AL 29 ENERO DE 2025**

Unidad de Análisis y Pronósticos Hidrológicos

*Senamhi, Lunes 13 de enero de 2025*



## Probables Ascensos : 13 al 17, 19 al 22, 22 al 26, 27 al 29/01/2025



- Ascensos del 13 al 17, 19 al 24, 24 al 29 enero en: Santa Cruz, Cochabamba, La Paz, Pando, Beni, el desarrollo se encuentra en las que siguen.
- Ascensos del 13 al 15, 16 al 19, 19 al 21, 22 al 24, 24 al 26, 27 al 29 enero en: Tarija, Chuquisaca, Potosí, Oruro y La Paz Altiplano el desarrollo se encuentra en las que siguen.

**NOTA:**

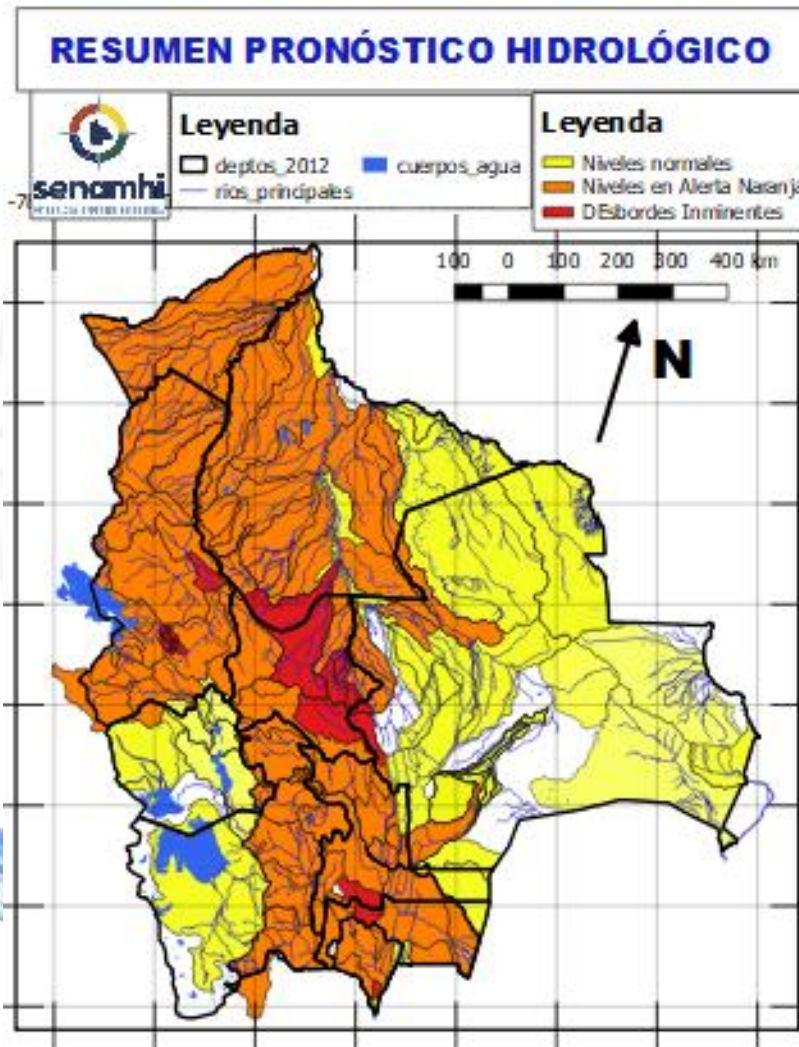
- **Cualquier cambio se dará a conocer en el tiempo más prudente posible.**
- La delimitación es a nivel de Sub-Cuencas

# RESUMEN DEL BOLETÍN DE PRONÓSTICO HIDROLÓGICO

## Probables Ascensos: 14 al 16, 19 al 21, 22 al 26/01/2025

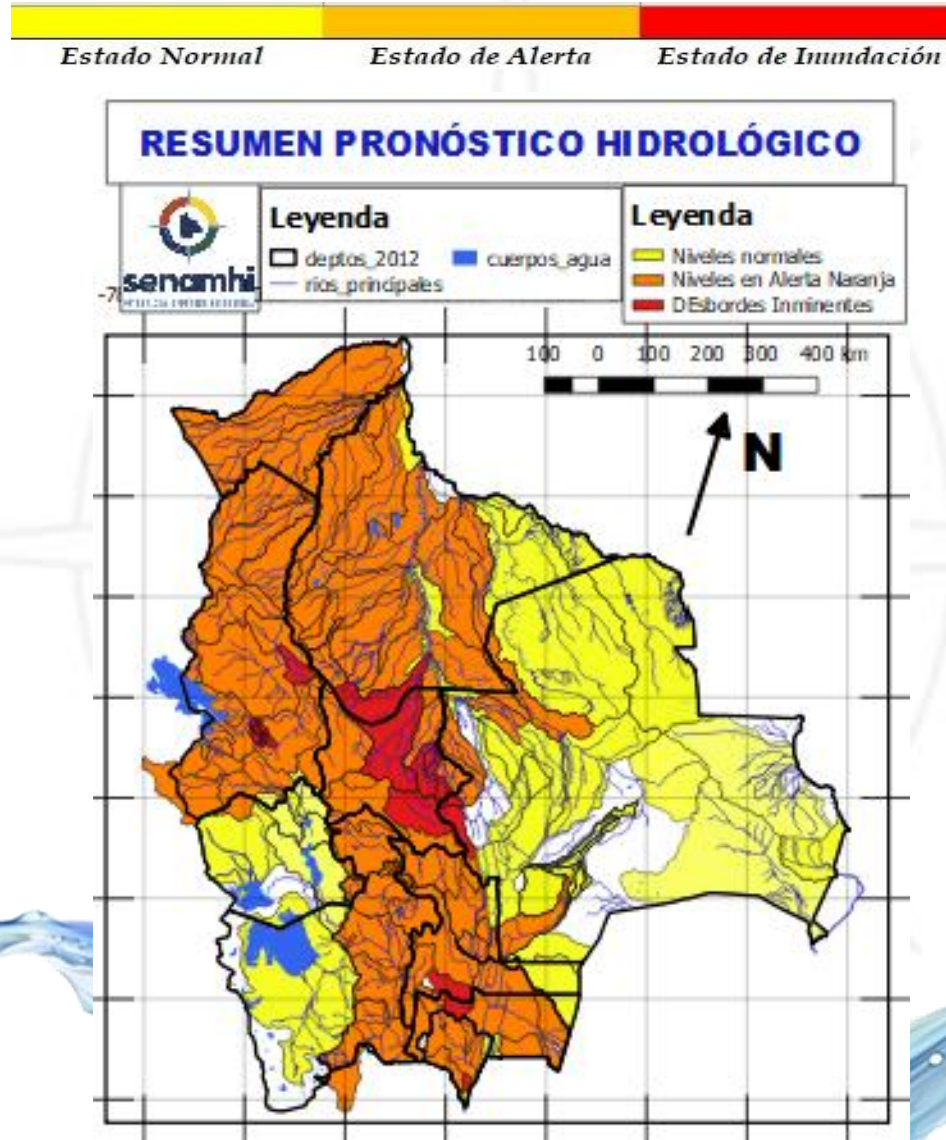
Estado Normal      Estado de Alerta      Estado de Inundación

<b>14 al 16, 19 al 21, 22 al 24, 24 al 26 ENERO</b>		<b>Ascensos cerca a los niveles de seguridad</b>
<b>TARIJA</b>		
RIO	MUNICIPIO	
Guadalquivir (y afluentes secundarios)	San Mateo	
	Monte Sur	
	Tucumilla	
	Lazaredo	
	Cachimayu	
Sola	Obrajes, Temporal y zonas cercanas	
	San Andrés de Sola y poblados cercanos	
Quebrada del Monte	Zona Vibora Negra y poblaciones cercanas	
<b>19 al 21, 22 al 24, 24 al 26 ENERO</b>		<b>Ascensos</b>
<b>TARIJA</b>		
RIO	MUNICIPIO	
Bermejo y afluentes secundarios	Aguas Blancas	
	<b>Bermejo</b>	
	Paional	
	<b>Entre Ríos</b>	
	<b>Salinas</b>	
	Loma Alta	
	Cañitas	
	Emborozu	
	La Mamora	
	Padcaya	
	Yacuiba	
	y Comunidades cercanas	
	Salinas	Poblados cercanos



<b>14 al 16, 19 al 21, 22 al 24, 24 al 26 ENERO</b>		<b>Obs.</b>
<b>TARIJA</b>		
RIO	MUNICIPIO	<b>Ascensos</b>
San Juan del Oro	El Molino	
	Yunchará	
	y Comunidades cercanas	
<b>14 al 16, 19 al 21, 22 al 24, 24 al 26 ENERO</b>		
<b>TARIJA</b>		
RIO	MUNICIPIO	
Pilaya	San Josecito	
	y comunidades cercanas	
<b>19 al 21, 22 al 24, 24 al 26 ENERO</b>		
Pilcomayo	Puente Aruma	
	Villa Montes	
	Puesto Uno	
	Yacuiba	
	Ibibobo	
	La Esmeralda	
	La Victoria	
y Comunidades cercanas		

13 al 15, 19 al 21, 22 al 26 ENERO		Ascensos de cuidado
CHUQUISACA		
RIO	MUNICIPIO	
Chinimayu	Palca Grande	
	Cueva Pampa	
	Camargo	
	Comunidades cercanas	
Achuma	Villa Abecia	
	y poblados cercanos	
13 al 15, 16 al 19, 19 al 21, 22 al 24, 24 al 26, 27 al 29 ENERO		Ascensos Repentinos de cuidado
CHUQUISACA		
RIO	MUNICIPIO	
Quirpurchaca	Sucre	
	y poblados cercanos	
Chico	Chuqui Chuqui	
	Poblaciones cercanas	
Ravelo	Ravelo	
	y comunidades cercanas	
Potolo	Potolo	
	y comunidades cercanas	
Cachimayu	Chaunaca	
	y comunidades cercanas	
13 al 15, 19 al 21, 22 al 26 ENERO		Ascensos repentinos de cuidado
Tomina	Tomina	
	Comunidades cercanas	
Azero	El Villar	
	Comunidades cercanas	
Pescado	Villa Serrano	
	Comunidades cercanas	
Zudañez	Zudañez	
	y comunidades cercanas	



13 al 15, 19 al 21, 22 al 26 ENERO		Ascensos de cuidado
CHUQUISACA		
RIO	MUNICIPIO	
Pilcomayo	Azurduy	
	Yamparaez	
	Talula	
	Viña Quemada	
	y comunidades cercanas	
13 al 15, 19 al 21, 22 al 26 ENERO		Ascensos repentinos de cuidado
CHUQUISACA		
RIO	MUNICIPIO	
Parapetí	Azurduy	
	San Pablo de Huacareta	
	Monteagudo	
	y comunidades cercanas	
Cuevo	Cuevo	
	y comunidades cercanas	
13 al 15, 19 al 21, 22 al 26 ENERO		Ascensos
Machareti	Machareti	
	y comunidades cercanas	
Huacaya	Huacaya	
	y poblados cercanos	

14 al 16, 19 al 21, 22 al 24, 24 al 26 ENERO

### POTOSÍ

RIO	MUNICIPIO
Río Yura	Challa Pampa
	Yura
	Supo Supo
	y Comunidades cercanas
Vitichi	Vitichi
	y poblados cercanos
Tumúsla	Tumúsla
	Ketacochi
	Toropalca
	Checochi
	Comunidades cercanas
Caiza	Caiza
	y poblados cercanos
Cotagaita	Atocha
	Cotagaita
	y comunidades cercanas
Atocha	Comunidades cercanas

Ascensos repentinos de cuidado

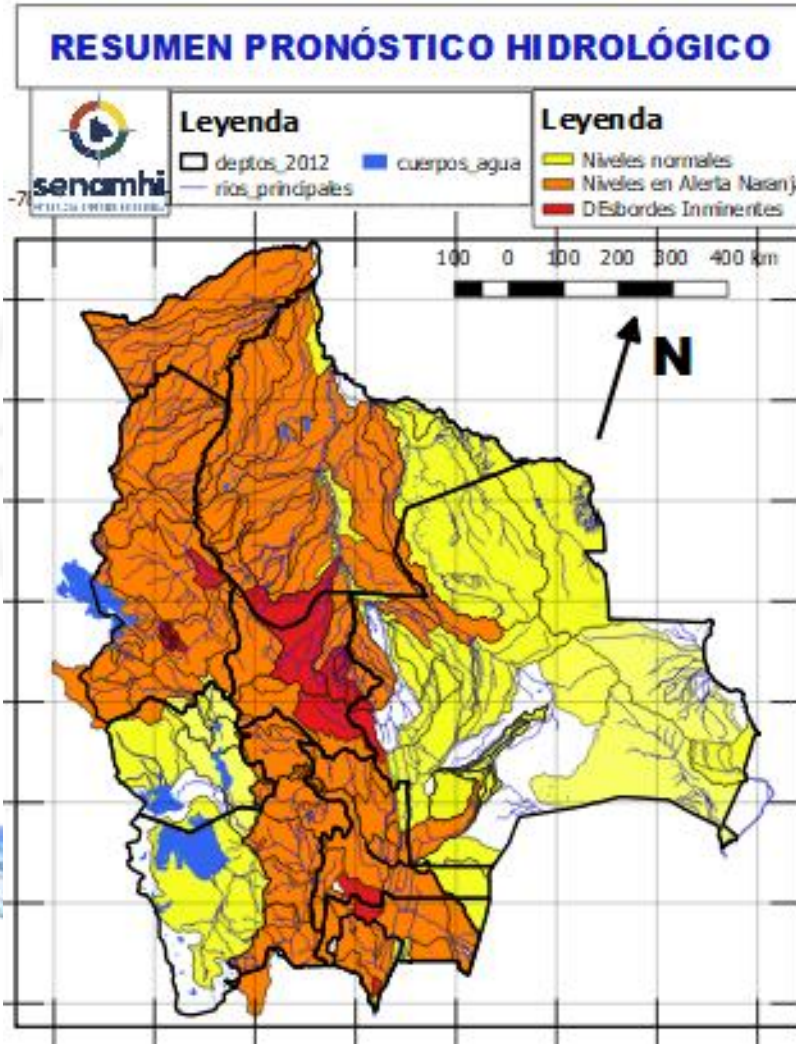
14 al 16, 19 al 21, 22 al 24, 24 al 26 ENERO

### POTOSÍ

RIO	MUNICIPIO
Tupiza	San Vicente
	Oploca
	Tupiza
	y distritos cercanos
Quebrada San Antonio	Distritos cercanos
Quebrada Remedios	Distritos cercanos

Ascensos repentinos de cuidado

Estado Normal      Estado de Alerta      Estado de Inundación



13 al 15, 16 al 19, 19 al 21, 22 al 24, 24 al 26, 27 al 29 ENERO

### POTOSÍ

RIO	MUNICIPIO
Chayanta	Yusfaya
	Chayanta y Comunidades cercanas
San Pedro	Paucachi
	San Pedro y Comunidades cercanas
Athata	Catavi
Pacoma	Pocoata
	y Comunidades cercanas

Ascensos repentinos de cuidado

13 al 15, 16 al 19, 19 al 21, 22 al 24, 24 al 26, 27 al 29 ENERO

### POTOSÍ

RIO	MUNICIPIO
Potolo	Potolo
	y Comunidades cercanas
Ravelo	Ravelo
	y poblaciones aguas arriba
Alto Pilcomayo	Tinguipaya
	Tacobamba
	Tarapaya
	Yocalla
	y Comunidades cercanas

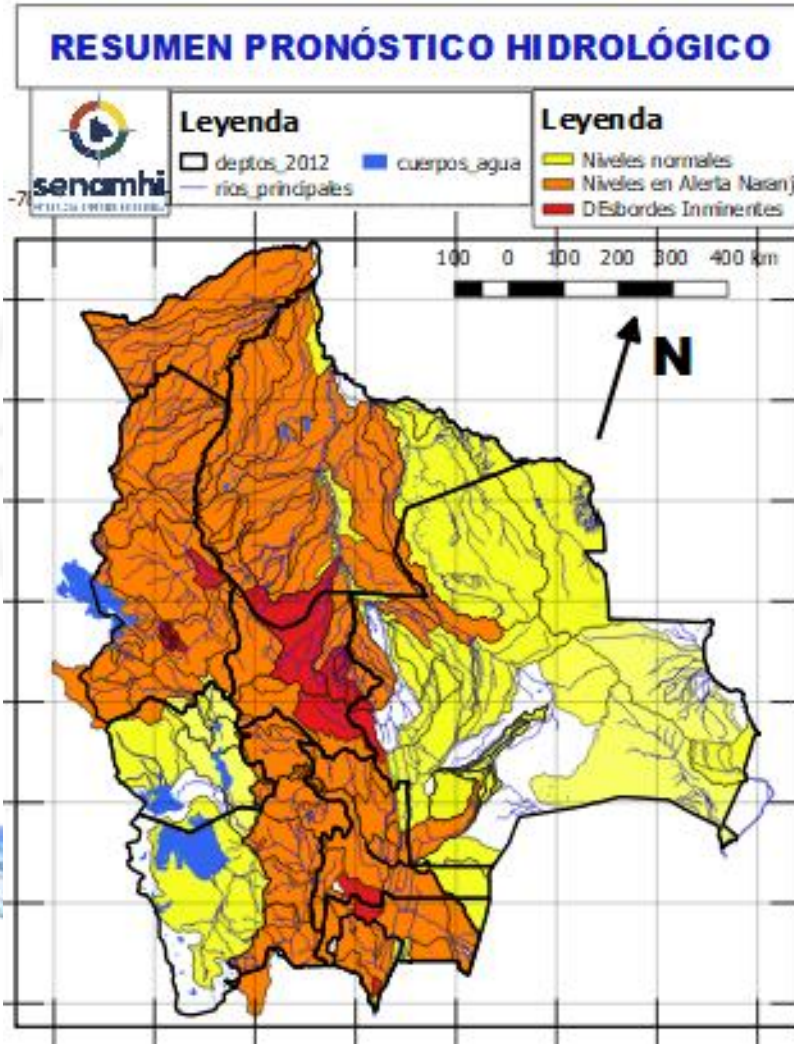
Ascensos repentinos de cuidado

# RESUMEN DEL BOLETÍN DE PRONÓSTICO HIDROLÓGICO

## Probables Ascensos: 14 al 16, 19 al 22/01/2025

14 al 16, <u>19 al 22</u> ENERO	
SANTA CRUZ	
RIO	MUNICIPIO
Pirai	Santa Rosa del Sara
	Santa Cruz de la Sierra
	Samaipata
	La Guardia
	El Torno
	Porongo
	Warnes
	Montero
	San Pedro
	Cuatro Ojos
	Angostura
	San Juan del Pirai
	Y Comunidades cercanas
Mizque	Comarapa
	Saipina
	Y Comunidades cercanas
14 al 16, <u>19 al 22</u> ENERO	
RIO	MUNICIPIO
San Pablo	Nueva Ascención
	San Pablo
	Y Comunidades cercanas
14 al 16, <u>19 al 22</u> ENERO	
SANTA CRUZ	
RIO	MUNICIPIO
Grande	Abapó
	Juntas
	Cabezas
14 al 16, <u>19 al 22</u> ENERO	
RIO	MUNICIPIO
Grande	Pailón
	Cuatro Cañadas
	Okinawa
	San Julian
	Y poblaciones cercanas

Estado Normal      Estado de Alerta      Estado de Inundación



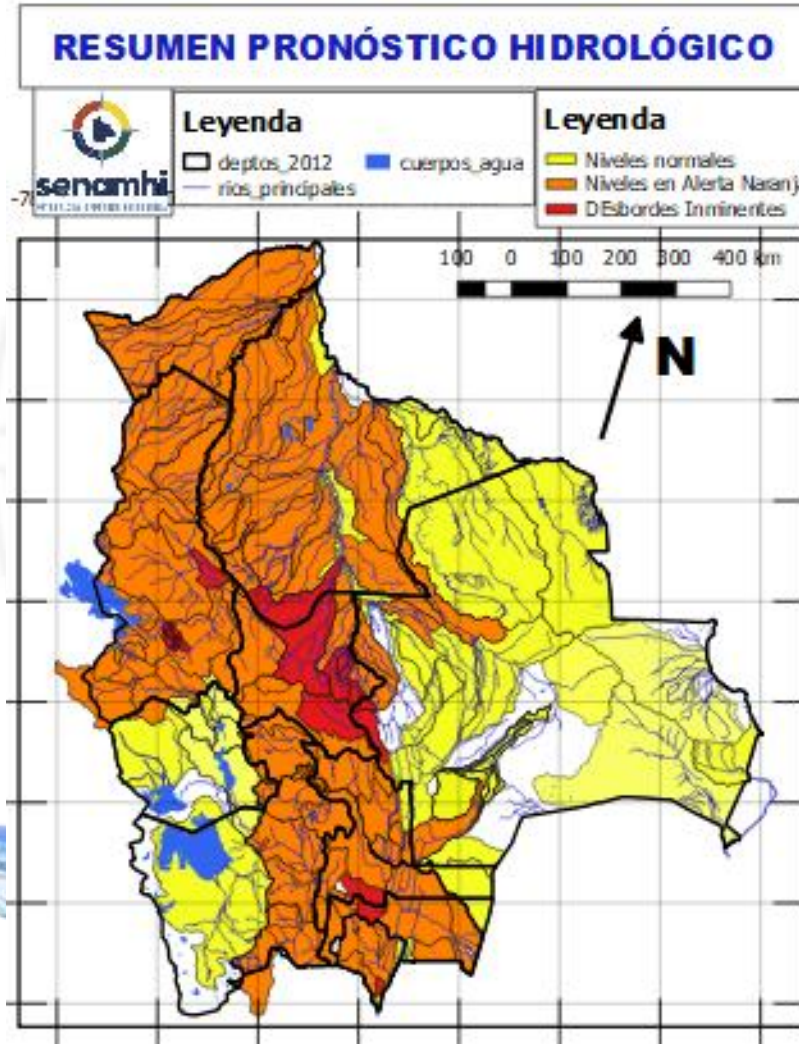
14 al 16, <u>19 al 22</u> ENERO		Obs.
SANTA CRUZ		Ascensos
RIO	MUNICIPIO	
Ichilo	San Juan Campo Victoria	
	Yuracare Mojeño	
	San Germán	
	Avaróa Molle	
	Villa Rosario	
	Barranca General Román	
Y Comunidades cercanas		
Yapacaní	Los Pozos	
	Carumá	
	Yuras	
	Marabol	
	Mairana	
	Quirusillas	
	Trigal	
	Yapacani-Disperso	
	Pampa Grande	
	Yapacani	
	San Juan de Yapacaní	
Yapacaní disperso		
Y Comunidades cercanas		
Surutu	Buena Vista	
	San Carlos	
	Y Comunidades cercanas	

# RESUMEN DEL BOLETÍN DE PRONÓSTICO HIDROLÓGICO

## Probables Ascensos: 19 al 22/01/2025



19 al 22 ENERO		Ascensos
SANTA CRUZ		
Parapeti	Charagua	
	Camiri	
	Y Comunidades cercanas	
SANTA CRUZ		Ascensos progresivos
19 al 22 ENERO		
RIO	MUNICIPIO	
Itenez	Poblaciones cercanas	
San Julián	San Ramón	
	El Puente	
	Ascensión de Guarayos Y Comunidades cercanas	
San Martín	San Martín	
	Embalse Sapocó Y Comunidades cercanas	
Sapocó	Ascencion de Guarayos Y Comunidades cercanas	
	Paraguá	

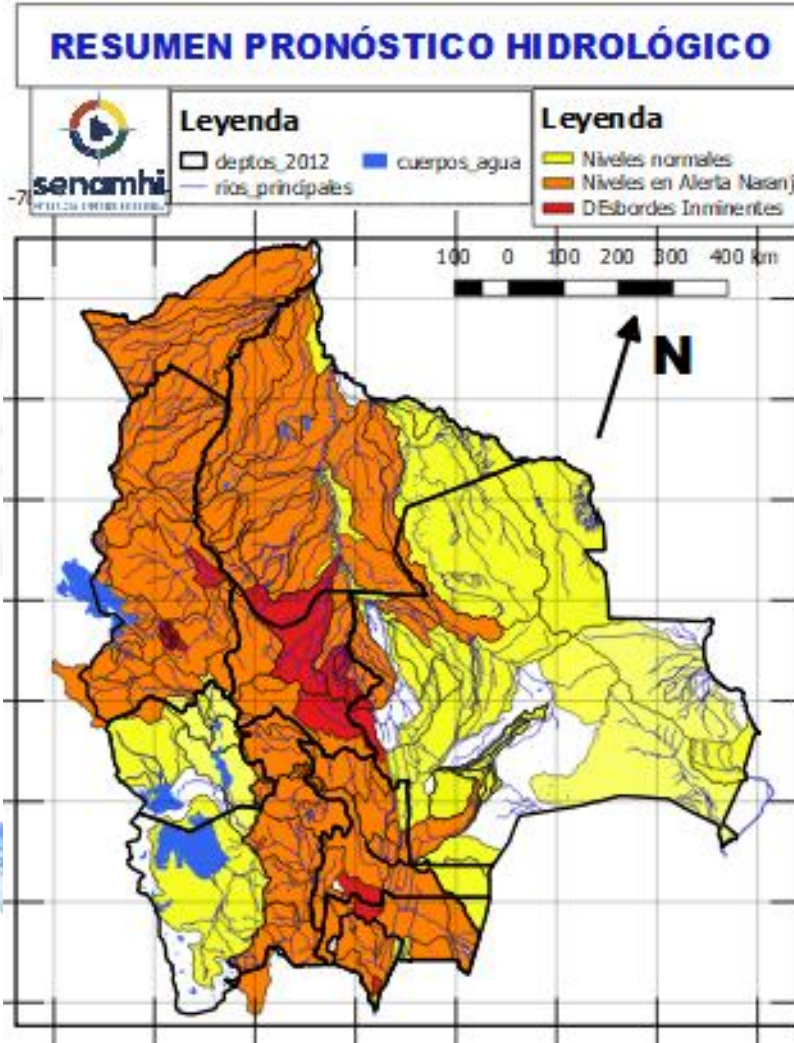


SANTA CRUZ		Ascensos progresivos
19 al 22 ENERO		
RIO	MUNICIPIO	
Curichi Grande	Candelaria	
	San Fernando	
	San Matias Y Comunidades cercanas	
Cáceres	Puerto Suarez	
	Puerto Quijarro	
	Corumba Y Comunidades cercanas	
Tucabaca	Roboré	
	El Carmen Rivero Torrez Y Comunidades cercanas	
San Miguel	Poblaciones cercanas	

# RESUMEN DEL BOLETÍN DE PRONÓSTICO HIDROLÓGICO

## Probables Ascensos : 13 al 16, 19 al 26/01/2025

14 al 16, 19 al 25 ENERO		Obs.
<b>BENI</b>		
RIO	MUNICIPIO	Ascensos progresivos de cuidado
Sécore	Comunidades cercanas	
Isiboro	Gundonovia	
	Y Comunidades cercanas	
Tijamuchi	San Lorenzo de Moxos	
	Y Comunidades cercanas	
	El Perú	
Apere	San Borjita	
	Y Comunidades cercanas	
Ibaré	Puerto Almacén	
	Y Comunidades cercanas	
San Pablo	San Pablo	
	Y Comunidades cercanas	
<b>14 al 16, 19 al 25 ENERO</b>		
<b>BENI</b>		
RIO	MUNICIPIO	Ascensos progresivos de cuidado
Hondo	Carretera Yucumo-Rurrenabaque	
	Y Comunidades cercanas	
Maniqui	San Borja	
	Cosincho	
	Y Comunidades cercanas	
<b>13 al 16, 19 al 25 ENERO</b>		
Rápulo	Cosincho	Ascensos progresivos de cuidado
	La Embocada, La Cruz	
	Comunidades cercanas	
Yacuma	Santa Ana de Yacuma	Ascensos progresivos de cuidado
	Santa Rosa de Yacuma	
	Y Comunidades cercanas	
Mamoré	Puerto Siles	Ascensos progresivos de cuidado
	Las Petas	
	Guayaramerín	
	Y Comunidades cercanas	
<b>13 al 16, 19 al 25 ENERO</b>		
Mamoré	Loreto	Ascensos progresivos de cuidado
	Camiaco	
	Puerto Varador	
	Puerto GERALDA	
	Trinidad	
	San Javier	
Mamoré	Puerto Siles	Ascensos progresivos de cuidado
	Guayaramerín	
	Y Comunidades cercanas	



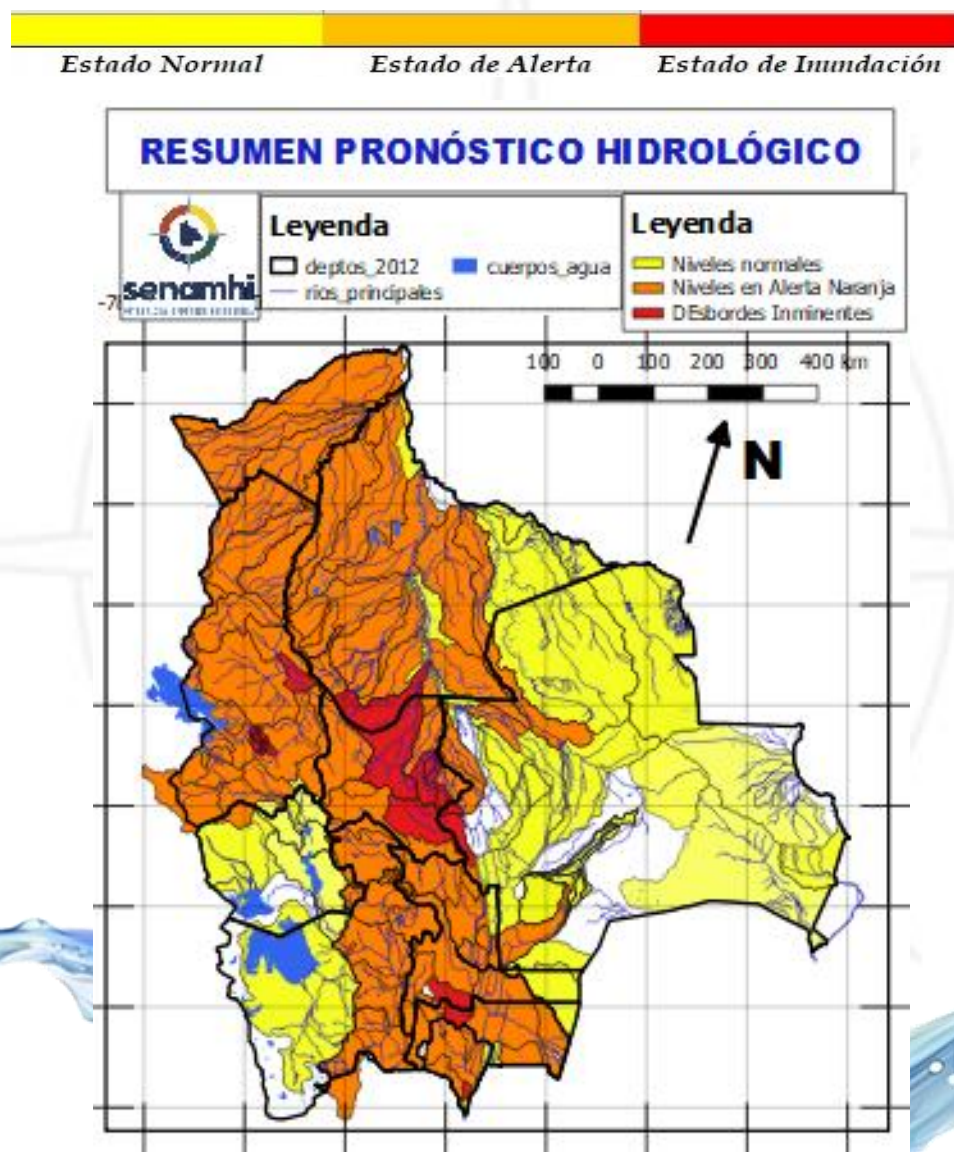
13 al 16, 19 al 25 ENERO		Ascensos progresivos
<b>BENI</b>		
RIO	MUNICIPIO	
Machupo	San Ramón	
	San Joaquín	
	Y Comunidades cercanas	
Blanco	Bella Vista	
	Y Comunidades cercanas	
Iténez	San Juan de Puerto Ustaréz	
	Y Comunidades cercanas	
Itonama	Puerto la Garita	Ascensos progresivos de cuidado
	Magdalena	
	Caminos de acceso	
	Y Comunidades cercanas	
<b>13 al 17, 18 al 21, 22 al 26 ENERO</b>		
<b>BENI</b>		
RIO	MUNICIPIO	Ascensos progresivos de cuidado
Beni	Rurrenabaque	
	San Buenaventura	
<b>13 al 16, 20 al 25 ENERO</b>		
Beni	Peña Amarilla	Ascensos progresivos de cuidado
	Riberalta	
	Cachuela Esperanza	
	Y Comunidades cercanas	



# RESUMEN DEL BOLETÍN DE PRONÓSTICO HIDROLÓGICO

## Probables Ascensos: 14 al 18, 19 al 22, 22 al 26, 27 al 29/01/2025

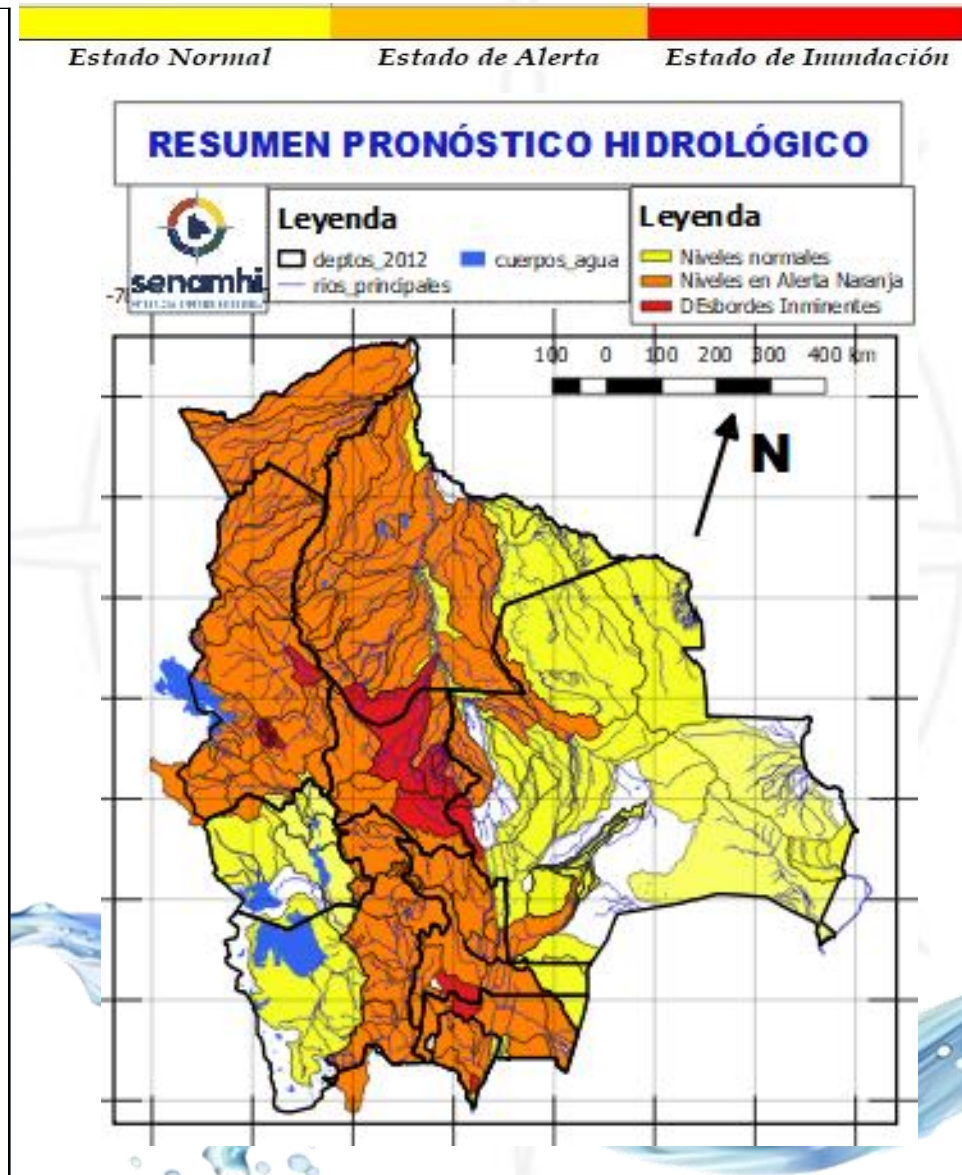
14 al 18, 19 al 22, 22 al 26, 27 al 29 ENERO		
COCHABAMBA		
RIO	MUNICIPIO	Obs.
Chimoré	Chimoré	Ascensos repentinos de cuidado
	Ayopaya	
	Puerto Aurora	
Ivirgarzama	Ivirgarzama	
Magareño	Ivirgarzama	
Sajta	Comunidades cercanas	
Ichilo	Puerto Villarroel	
	Puerto Grethel	
	Entre Ríos, Bulo Bulo	
	Y Comunidades cercanas	
14 al 18, 19 al 22, 22 al 26, 27 al 29 ENERO		
COCHABAMBA		
RIO	MUNICIPIO	Ascensos progresivos de cuidado
Ventiquatro	Nueva Alianza	
	Villa Jordán	
	Y Comunidades cercanas	
Chipiriri	Puerto san Francisco	
	Y Comunidades cercanas	
Eterazama	San Miguel de Isiboro	
	Y Comunidades cercanas	
Ichóa	Ichóa	
	San Ramoncito	
Isiboro	Y Comunidades cercanas	
	San Ignacio	
	Gundonovia	
	San Miguelito de Isiboro	
	Puerto san Francisco	
Y Comunidades cercanas		
14 al 18, 19 al 22, 22 al 26, 27 al 29 ENERO		
COCHABAMBA		
RIO	MUNICIPIO	Ascensos de cuidado
Chapare	Villa Tunari	
	Chocolatal, Cristal Mayu	
	Paractí	
	Y Comunidades cercanas	
Jatun Mayu	Poblaciones cercanas	
Palca Mayu	Tablas Monte	
	Maica Monte	
Santa Elena	Y Comunidades cercanas	
	Poblaciones cercanas	
Juntas Corani	Chocolatal, Cristal Mayu	
	Poblaciones cercanas	



14 al 17, 19 al 22, 22 al 26, 27 al 29 ENERO			
COCHABAMBA			
RIO	MUNICIPIO	Obs.	
Rocha y afluentes secundarios	Sacaba	Ascensos Repentinos	
	Colcapirua		
	Tiquipaya		
	Vinto		
	Quillacollo		
Y poblados cercanos			
Taquiña	Tiquipaya		
	Y zonas cercanas		
14 al 17, 19 al 22, 22 al 26, 27 al 29 ENERO			
COCHABAMBA			
RIO	MUNICIPIO	Ascensos Repentinos de cuidado	
Caine	Sacabamba		
	Vila Vila		
	San Vicente		
Tapacari	Y poblaciones cercanas		
	Capinota		
Arque	Y Comunidades cercanas		
	Arque		
Chaky Mayu	Bolivar		
	Capinota		
	Arbieto		
Y Comunidades cercanas			
14 al 17, 19 al 22, 22 al 26, 27 al 29 ENERO			
COCHABAMBA			
RIO	MUNICIPIO	Obs.	
Mizque y afluentes secundarios	Pojo	Ascensos de cuidado	
	Totora		
	Comarapa		
	Pocona		
	Vila Vila		
	Aiquile		
	Cuenca Baja		
	Y Comunidades cercanas		

13 al 17, 18 al 21, 22 al 26 ENERO	
LA PAZ	
RIO	MUNICIPIO
Piquendo	Alto Beni
	y poblaciones cercanas
Quiquibey	Quiquibey
	y poblaciones cercanas
Hondo	Carretera Ixiamas-San Buenventura
	Covendo
Alto beni y afluentes secundarios	Palos Blancos
	Sapecho
	Pacollo
	Cedro Mayo
	y comunidades cercanas
Mapiri (y afluentes secundarios)	Apolo
	Camata
	Aten
	Sorata
	Chuma
	Comabaya
	Quiabaya
	Guanay
	Angosto Quercano
	Santa Rosa de Mapiri
Mapiri	
Tipuani (y afluentes secundarios)	y poblaciones cercanas
	Tipuani
	Cangallí
	Chima
Kaka	Bartolo
	y comunidades cercanas
	Mayaya
Tuichi	Teoponte
	El Triunfo
	y comunidades cercanas
Cuenca entera	Pelechuco
	Comunidades cercanas
	Cuenca entera

Ascensos de cuidado



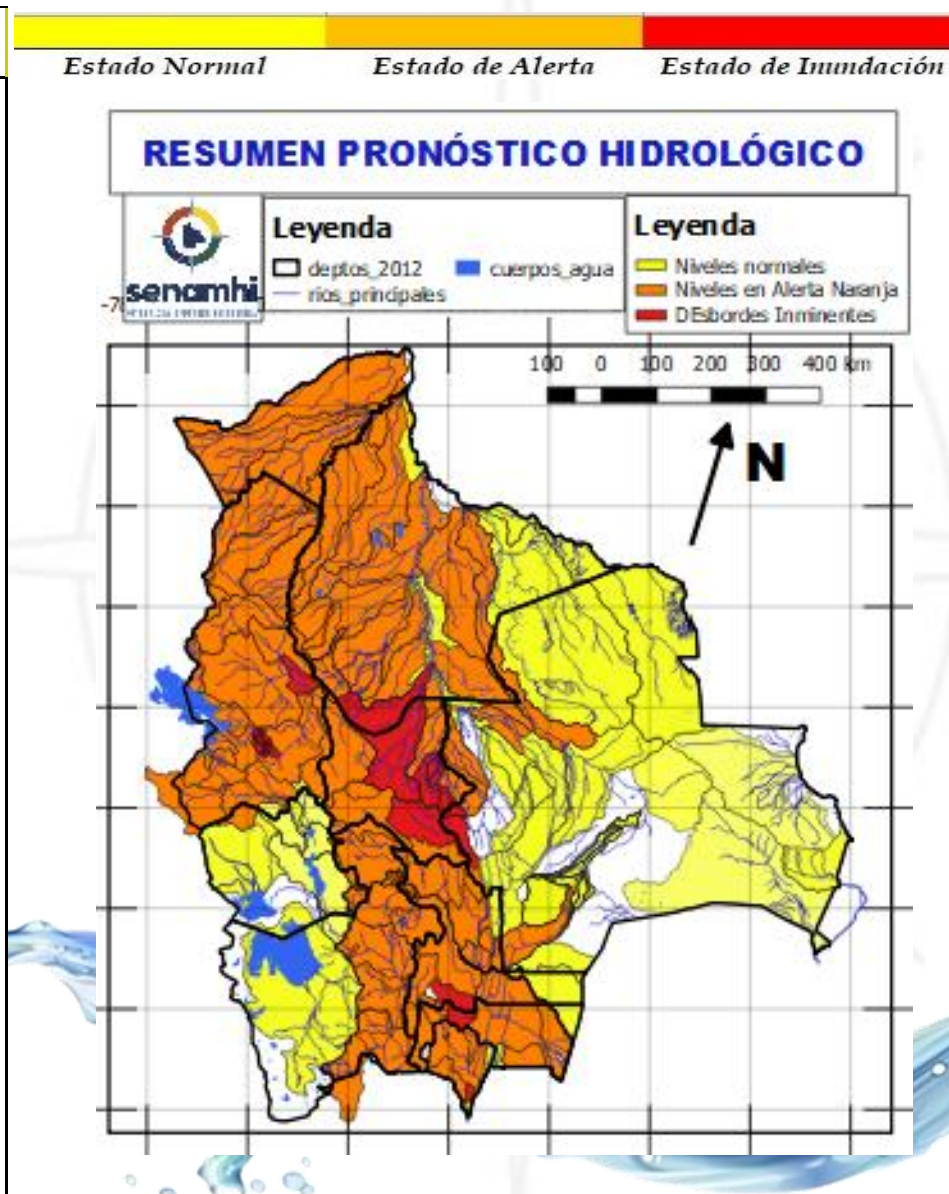
13 al 17, 18 al 21, 22 al 26 ENERO	
LA PAZ	
RIO	MUNICIPIO
Cotacages	Sequerancho
	Independencia
	Cimarrón
Boopi (y afluentes secundarios)	y comunidades cercanas
	Palca
	La Asunta
	Chulumani
Zongo	Tamampaya
	Cahua
Unduavi	Zongo
	y comunidades cercanas
Taquesi	y comunidades cercanas
Tamampaya	y comunidades cercanas
	Santiago Tocarani
Solacama	Chulumani
	y comunidades cercanas
Yara	Comunidades cercanas
	Coroico
Coroico (y afluentes secundarios)	Caranavi
	Santa Rita de Buenos Aires
	y comunidades cercanas
13 al 17, 18 al 21, 22 al 26 ENERO	
Luribay	Luribay
	y comunidades cercanas
Miguillas	y comunidades cercanas
Unduavi	y comunidades cercanas
	Inquisivi
Icható	y comunidades cercanas
	Santiago Tocarani
Solacama	Chulumani
	y comunidades cercanas

Ascensos de cuidado

Ascensos de cuidado

17 al 20, 21 al 22, 24 al 26 ENERO	
LA PAZ	
RIO	MUNICIPIO
Irpavi	Irpavi
	Aruntaya
	y comunidades cercanas
Achumani	Achumani y zonas aledañas
Chokeyapu	Plan Autopista y zonas Cuenca baja
Orkhojahuiria	Cuenca Alta y Baja
Huayña Jahuiria	Avenida Costanera
Pasajahuiria	Av. Los Sargentos Zona Sur
La Paz	La Paz Ciudad- Zona Sur
La Paz	Jupapina
	Unidad Educativa Jupapina
	Ananta
	Umamanta
	Mecapaca
	Palomar
	Huaricana
	Zona Zona
	Lurata
	Wichupampa
	Cairoma
	y poblaciones cercanas
	Jinchupalla
Achocalla	Llojeta
	Achocalla

Ascensos Cabeceras y aguas debajo de toda la cuenca



13 al 17, 18 al 21, 22 al 26 ENERO	
LA PAZ	
RIO	MUNICIPIO
Beni	San Buenaventura
	y poblaciones cercanas aguas arriba y abajo

Ascensos progresivos de cuidado

13 al 16, 20 al 25 ENERO	
LA PAZ	
RIO	MUNICIPIO
Toromonas	Comunidades cercanas
Madre de Dios	Chivé
	Comunidades cercanas
Manuripi	Poblaciones cercanas
Enatahua	Poblaciones cercanas

Ascensos progresivos de cuidado

13 al 16, 20 al 25 ENERO	
LA PAZ	
RIO	MUNICIPIO
Quendeque	Poblaciones cercanas
Tequeje	Ixiamas
Hondo ó Erasama	Apolo
	y comunidades cercanas
Cuñada	Carretera Ixiamas-San Buenaventura
	y poblaciones cercanas

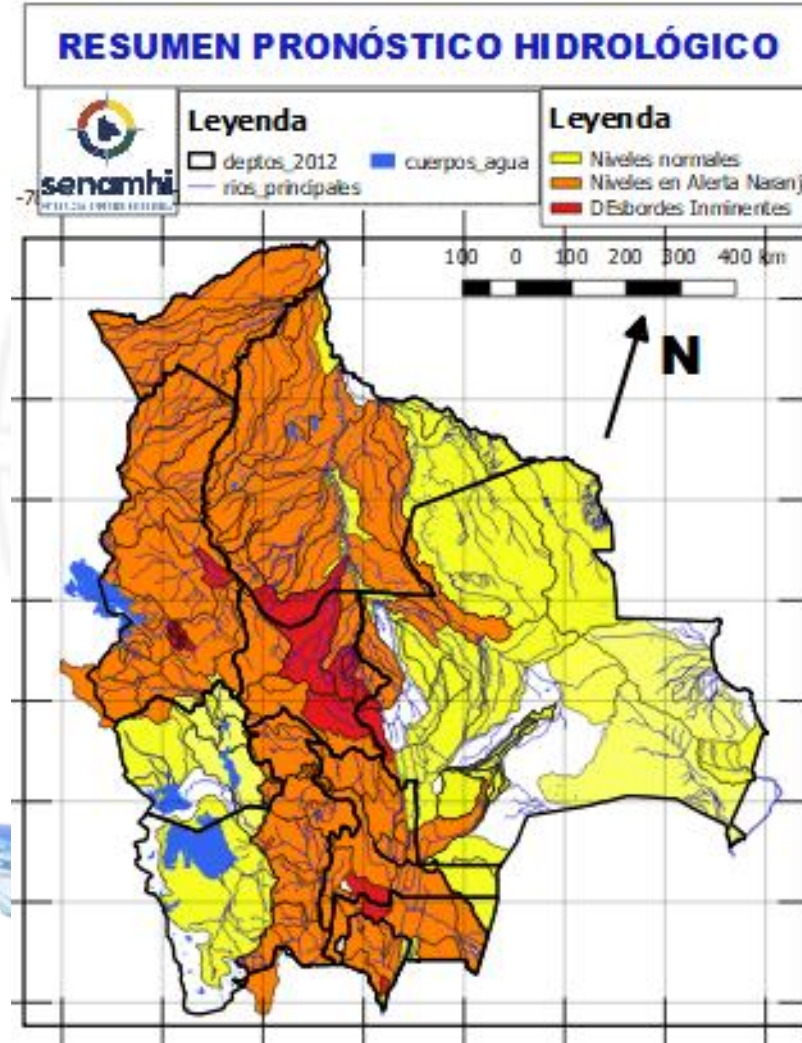
Ascensos progresivos de cuidado

# RESUMEN DEL BOLETÍN DE PRONÓSTICO HIDROLÓGICO

## Probables Ascensos: 17 al 22, 24 al 26/01/2025

Estado Normal      Estado de Alerta      Estado de Inundación

17 al 22, 24 al 26 ENERO		Ascensos
LA PAZ		
RIO	MUNICIPIO	
Suches	Escoma	
	Ulla Ulla	
	y comunidades cercanas	
17 al 22, 24 al 26 ENERO		Ascensos progresivos de cuidado
LA PAZ		
RIO	MUNICIPIO	
Catari	Pucarani	
	Chojña Collo	
	Río Seco y poblaciones cercanas	
Keka Jahuirá	Achacachi	
	Sorata	
	y comunidades cercanas	
17 al 21, 22 al 27 ENERO		Ascensos progresivos de cuidado
LA PAZ		
RIO	MUNICIPIO	
Desaguadero	San Andres de Machaca y comunidades cercanas	
	Jacha Jahuirá	
Khala Jahuirá	poblados cercanos	
Kheto	Sica sica	
Mauri	poblados cercanos	



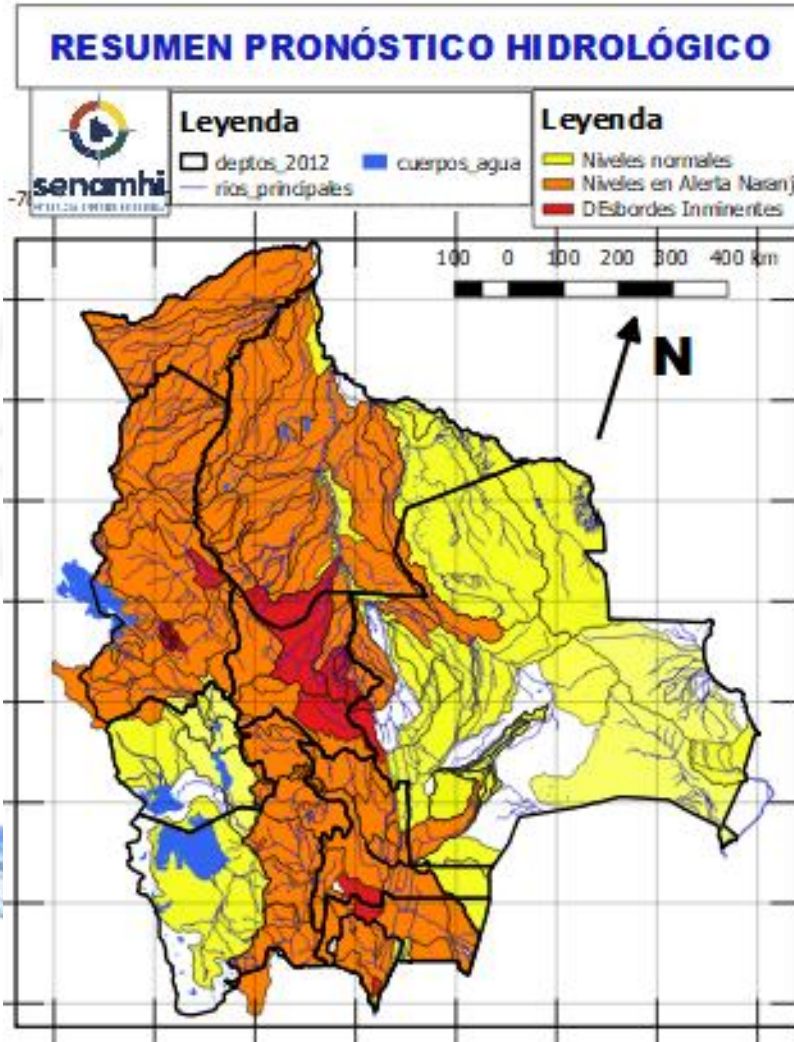
17 al 21, 22 al 27 ENERO		Ascensos progresivos de cuidado
ORURO		
RIO	MUNICIPIO	
Aroma	Toledo y comunidades cercanas	
	Paria	
Huarina	Huarina	
Juchus Jahuirá	Puente Aroma y comunidades cercanas	
	Desaguadero	Puente Carasila y comunidades cercanas
17 al 21, 22 al 27 ENERO		Ascensos Progresivos de cuidado
ORURO		
RIO	MUNICIPIO	
Lauca	Turco	
	Centro Berlín	
	y comunidades cercanas	

# RESUMEN DEL BOLETÍN DE PRONÓSTICO HIDROLÓGICO

## Probables Ascensos : 13 al 16, 20 al 25/01/2025



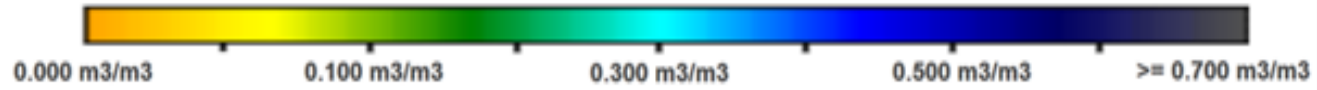
13 al 16, 20 al 25 ENERO		Ascensos Progressivos de cuidado
<b>PANDO</b>		
RIO	MUNICIPIO	
Acre	Cobija	Ascensos Progressivos de cuidado
	Y comunidades cercanas	
13 al 16, 20 al 25 ENERO		
<b>PANDO</b>		
RIO	MUNICIPIO	
Tahuamanu	Porvenir	
	Filadelfia	
	y poblaciones cercanas	
Madre de Dios	Chivé	
	El Sena	
	y comunidades cercanas	
Manuripi	Y comunidades cercanas	
13 al 16, 20 al 25 ENERO		Ascensos Progressivos de cuidado
Abuná	Comunidades cercanas	
Negro	Poblaciones cercanas	
Rapirrán	Comunidades cercanas	



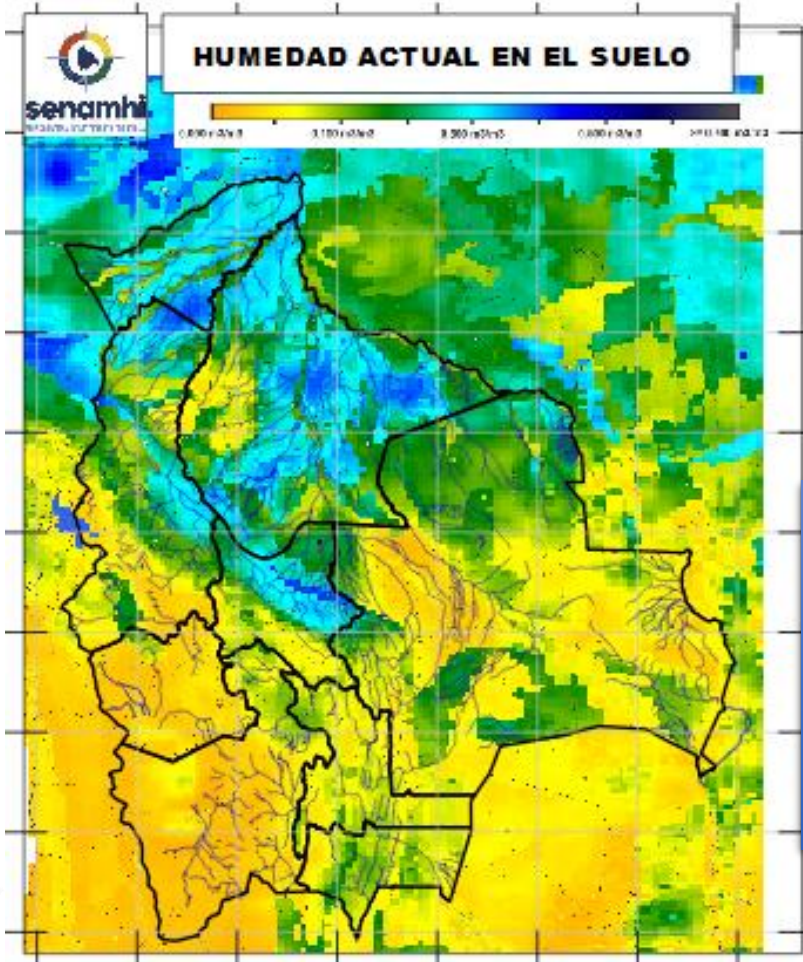
13 al 16, 20 al 25 ENERO		Ascensos Progressivos de cuidado
<b>PANDO</b>		
RIO	MUNICIPIO	
Beni	Peña Amarilla	
	Fortaleza	
	Blanca Flor	
	Gonzalo Moreno	
	Riberalta	
	Cachuela Esperanza	
	Y poblaciones cercanas	

# HUMEDAD ACTUAL EN EL SUELO

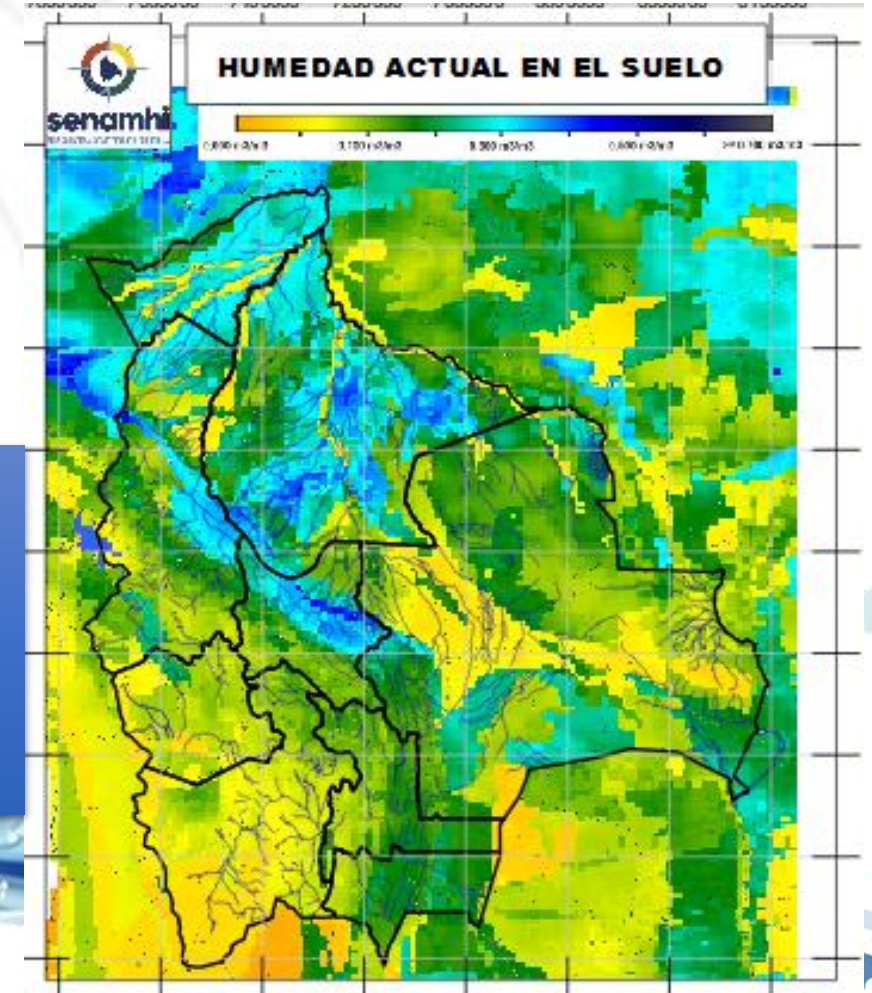
## Descarga correspondiente al 31-12-2024



### SUPERFICIAL



### RADICULAR



**NOTA.** Aún no existe una actualización para el año presente, en cuanto se logre obtener se dará a conocer.

**SUPERFICIAL:** A 5 centímetros de profundidad del suelo  
**RADICULAR:** A 1 metro de profundidad del suelo

*Senamhi, Lunes 13 de enero de 2025*